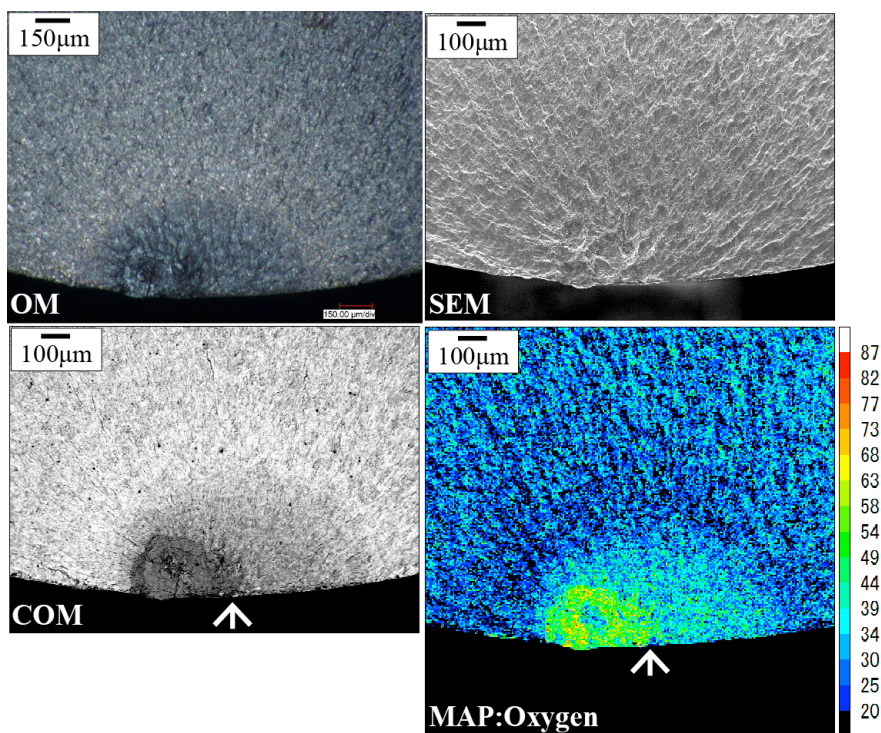
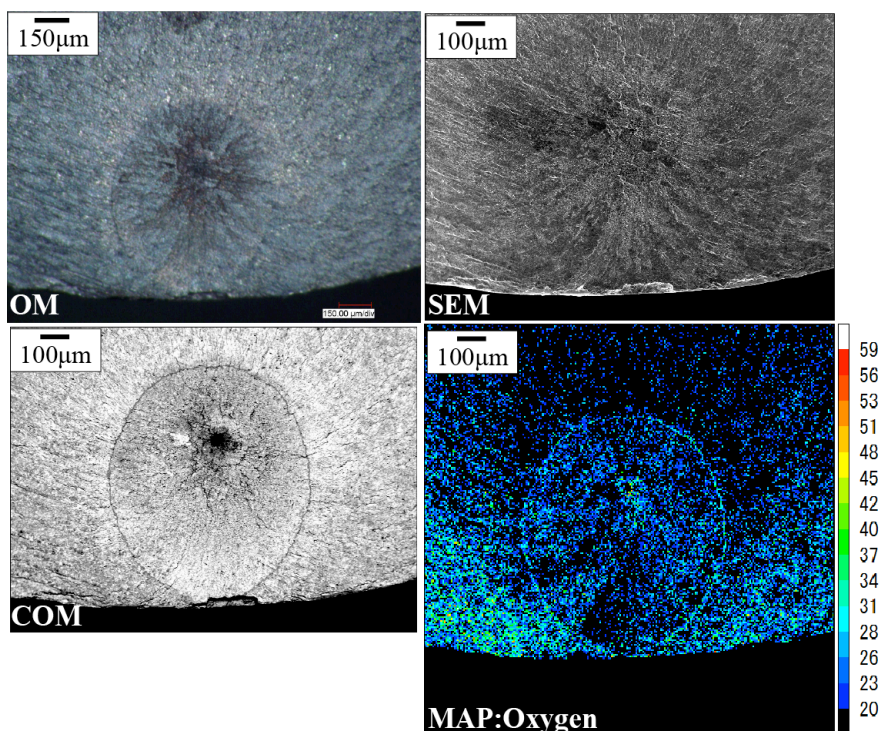


(a) 700°C, $\sigma_a=160\text{MPa}$, $N_f=2.15 \times 10^7$ cycles.



(b) 700°C, $\sigma_a=150\text{MPa}$, $N_f=1.05 \times 10^8$ cycles.

図 3-2 酸化物で覆われた小さなフィッシュアイを伴う表面直下型の内部破壊



700°C, $\sigma_a = 160\text{MPa}$, $N_f = 7.54 \times 10^7$ cycles.

図 3-3 大きなフィッシュアイを伴う内部破壊

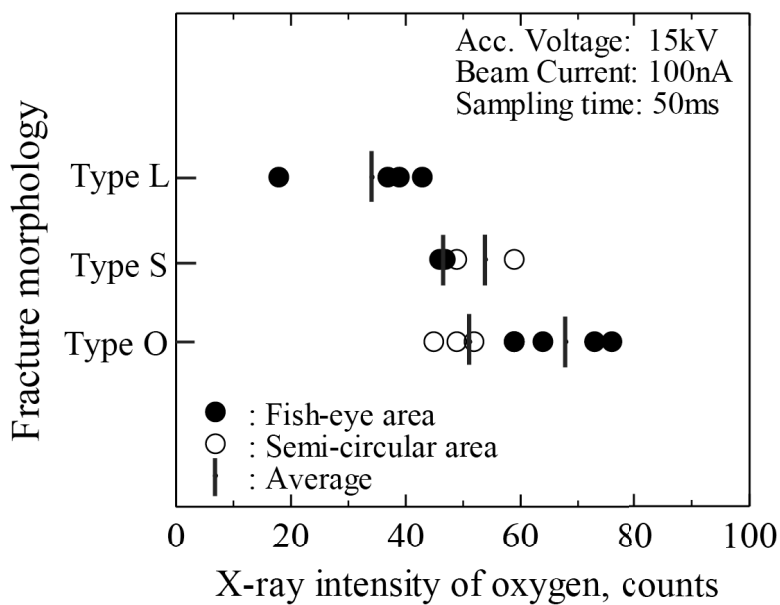


図 3-4 破壊形態と酸素の X 線強度（濃度）との関係