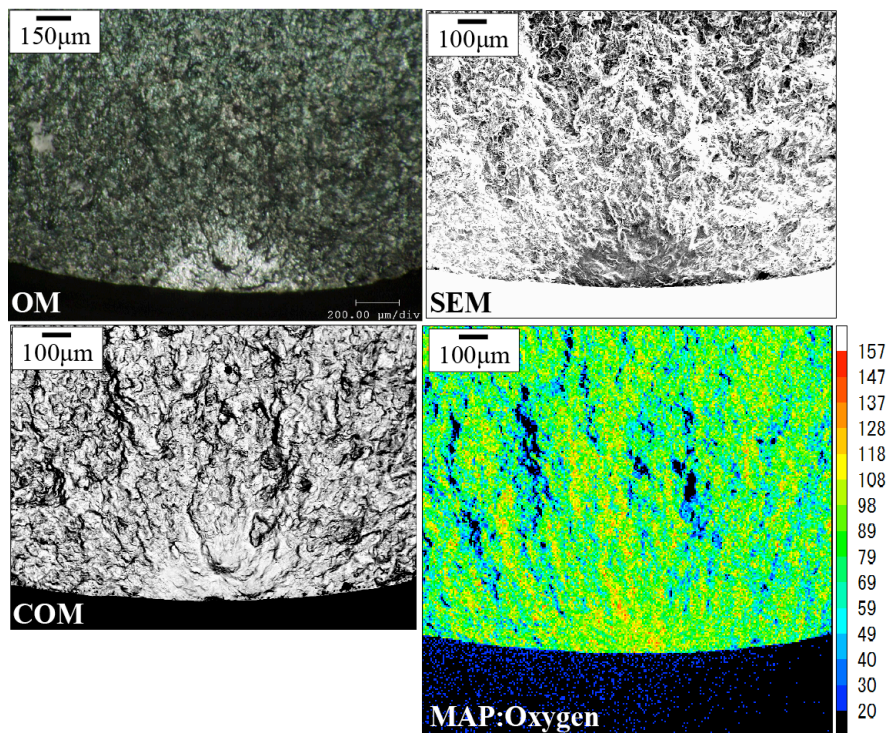
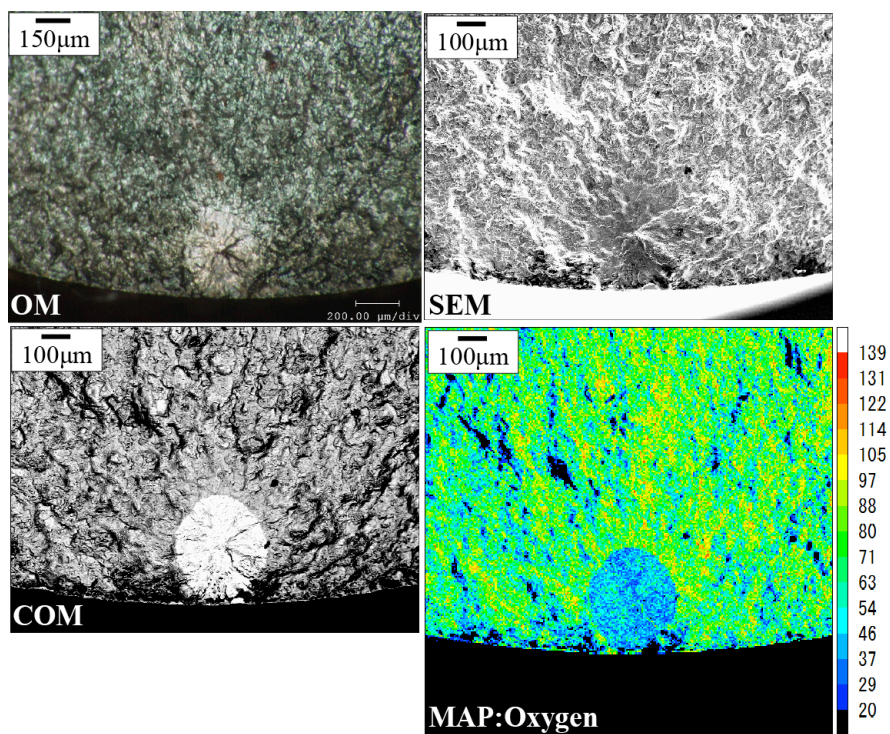


(a) 400°C, $\sigma_a = 280\text{MPa}$, $N_f = 7.03 \times 10^7$ cycles.



(b) 400°C, $\sigma_a = 290\text{MPa}$, $N_f = 4.11 \times 10^7$ cycles.

図 5-4 小さなフィッシュアイを伴う表面直下型の内部破壊



400°C, $\sigma_a = 300\text{MPa}$, $N_f = 2.44 \times 10^7$ cycles.

図 5-5 大きなフィッシュアイを伴う内部破壊

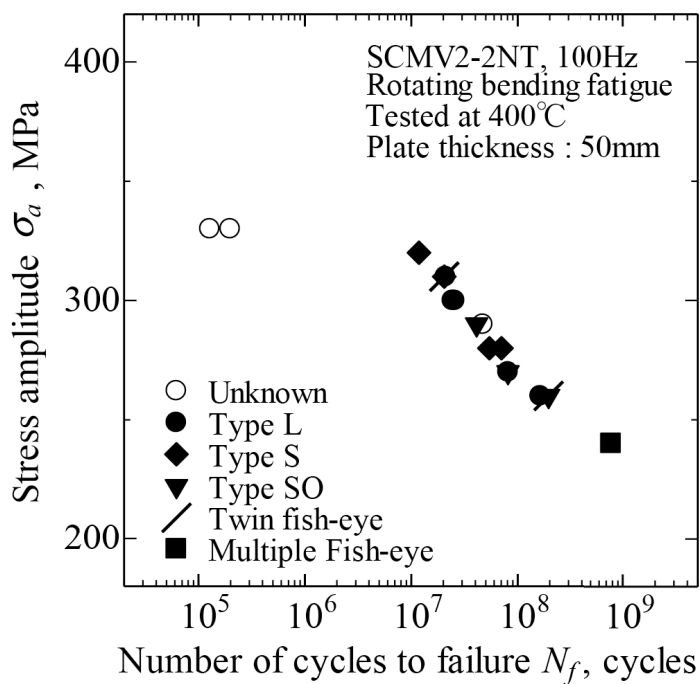


図 5-6 SCMV2-2NT 鋼の 400°Cにおける破壊形態別の S-N プロット