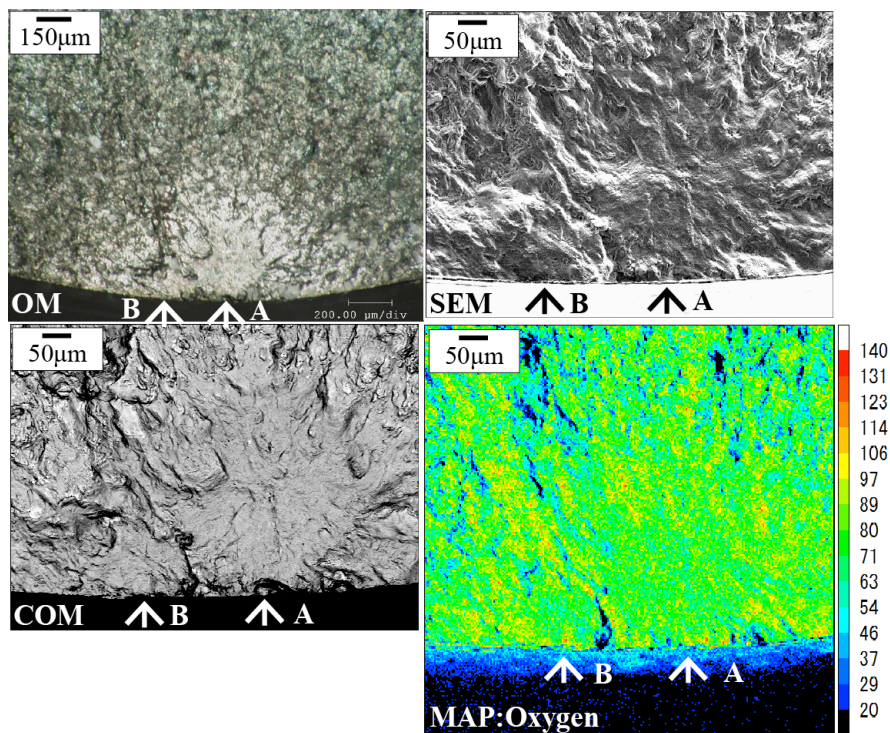
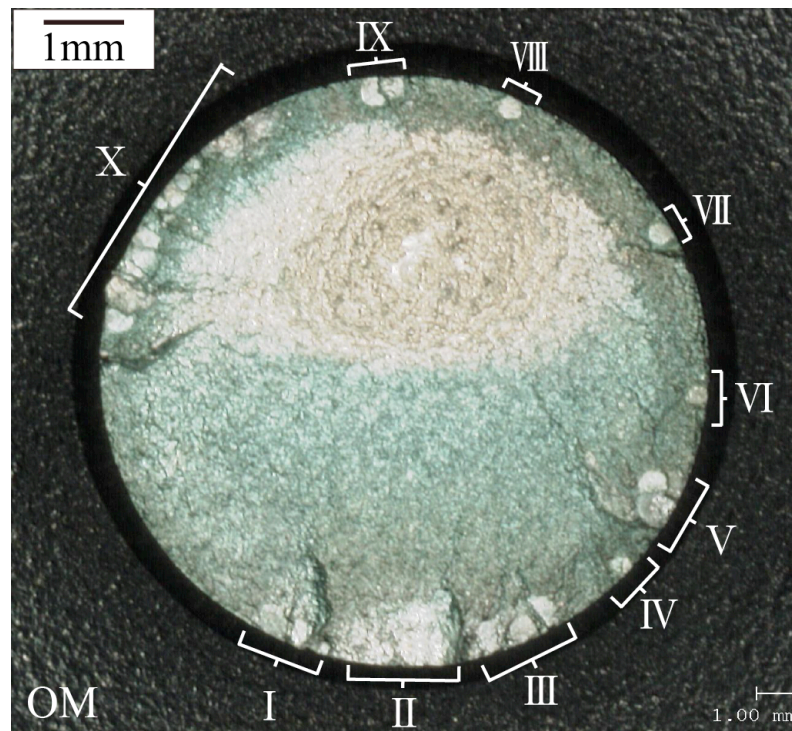


(a) 400°C,  $\sigma_a = 310\text{MPa}$ ,  $N_f = 2.04 \times 10^7$  cycles.



(b) 400°C,  $\sigma_a = 260\text{MPa}$ ,  $N_f = 1.95 \times 10^8$  cycles

図 5-7 隣接した 2 つのフィッシュアイを伴う破面



400°C,  $\sigma_a = 240\text{MPa}$ ,  $N_f = 7.80 \times 10^8$  cycles.

図 5-8 同一破面上に 20 数個のフィッシュアイを有する破面  
(マルチフィッシュアイ破面) <sup>2)</sup>